

大丈夫!?日本の食べもの

食料自給率の問題を考えよう

福島発!

大地のごちそう プレゼントキャンペーン

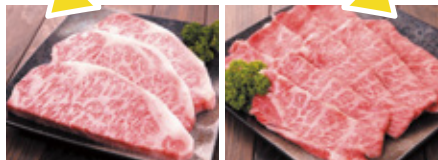
絵画・動画大募集!!

受賞者には
福島県産農畜産物を
プレゼント!

動画を見て応募しよう!



最優秀賞



福島牛 満喫コース **5名**

優秀賞



旬のフルーツ
定期便コース **10名**

審査員特別賞



ふくしまの米+
農産加工品詰め合わせコース **20名**

※賞品画像はイメージです

作品応募要綱

JAグループ福島制作動画「大丈夫!?日本の食べもの～食料自給率の問題を考えよう～」(後援:福島県教育委員会)を視聴し、感想を絵画や動画で表現してご応募頂きます。*YouTubeの動画データの掲載は、予告なく終了する場合があります。

- ・食料自給率を上げるために、みんなは何ができるかな?考えてみよう・食料自給率を上げるために頑張っている農家さんの様子
- ・農業体験の様子・みんなで国産の農畜産物を食べる様子
- ・国産の農畜産物を使った食事のメニュー(お家でのご飯や給食のメニューなどなんでもOK!)

動画はこちら <https://youtube.com/OhQ-XUD10bw>



絵画部門

- 応募資格** 福島県内の小学校3年生～小学校6年生
- 応募規定** お一人につき1作品まで(絵画部門・動画部門両方での応募は不可)
・応募専用紙(リーフレット)または、任意のA4用紙に自由な画材を使用して作成してください。
- 応募方法** 必要事項(住所、お名前、性別、学年、電話番号、絵のタイトル、絵の説明)を必ず記載の上、郵送にてご送付ください。
郵送先:〒960-8041 福島市大町7-25 アクティ大町ビル6F(イダテン内) TEL.024-529-7187

県内直売所は
こちらから
確認



【応募専用紙で作成する場合】

- ・応募専用紙(リーフレット)は、福島県内のJA直売所に設置しております。
- なお、県内のJA直売所の店舗情報は、左記QRよりご確認ください。
- ・汚れ等防止のために絵を内側に二つ折りにし、テープ等で止めてポストへ投函することをおすすめします。(切手不要)

【任意のA4用紙で作成する場合】

- 必要事項を必ず添えて(様式は問いません)、掲載の応募先までご郵送ください。(送料はご負担いただけます。ご了承ください。)

動画部門

- 応募資格** 年代不問。親子でのご参加を推奨しております。
- 応募規定** お一人につき1作品まで
(絵画部門・動画部門両方での応募は不可)
・最短30秒以上～1分程度の動画の作成
- 応募方法** 横画面で撮影ください。撮影方法は自由
WEB指定のフォームからご応募ください。

動画応募
フォーム



※応募作品はキャンペーン記録、広報等で使用させて頂くことがあります。
※いただいた個人情報、当選した場合の商品の発送、作品に関する問い合わせ、取材、本キャンペーンに関するご案内のみに使用し、それ以外の目的での使用や第三者に譲渡することはありません。

応募期間

2023年10月1日(日)～11月30日(木)

キャンペーン
特設サイトはこちら



問い合わせ

福島発!大地のごちそうプレゼント
キャンペーン事務局 (株式会社イダテン内)

TEL.024-572-6404 受付時間 9:00～17:00(土日祝除く)