

本宮農業協同組合 (JA本宮)



代表理事組合長 佐藤好則
 所在地 ㊦969-11 安達郡本宮町字戸崎41
 ☎0243-33-2735
 設立年月日 昭和40年3月1日

1 組合員 (8年度末) ()は戸数

正組合員		准組合員		合計	
個人	法人	個人	団体	個人	法・団
4,351		1,538	5	5,889	5
(2,819)		(1,368)		(4,187)	

4 職員 (8年度末)

男	女	計	うち営農指導員	うち生活指導員
94	35	129	12	1

(外に臨時職員 10名)

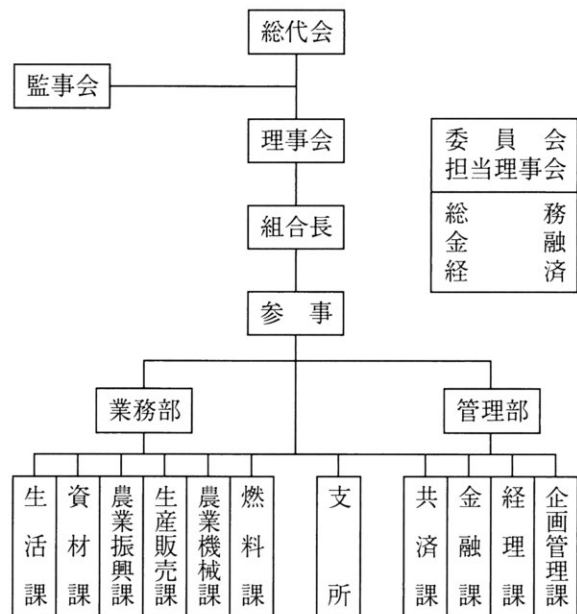
2 役員及び参事 (9年度)

代表理事組合長	佐藤好則	理事 岸波正雄
理事 石川純夫	理事 遠藤好徳	理事 遠藤正志
理事 鈴木広直	理事 橋本稔工門	理事 伊藤昭二
理事 伊藤新二	理事 石橋伸吉	代表監事 高田武夫
理事 小林庄一郎	理事 遠藤正一	監事 国分利夫
理事 馬場徳二		監事 安澤一邁
		監事 国分一義
		監事 菊地正一
		参事 鈴木長右

5 歴代組合長・参事 (平成6年度以降)

組合長		参事	
59~6	遠藤市太郎	2~	鈴木長右
6~	佐藤好則		

6 経営管理機構 (9年度)



3 主な勘定 (8年度末) (単位:百万円)

勘定	金額	勘定	金額
余裕金	11,085	その他負債	1,934
貸出金	11,728	出資金	897
その他流動資産	1,273	積立金	253
固定資産	939	剰余金	51
外部出資	258		
		販売取扱高	2,369
貯入金	21,224	購買取扱高	1,386
借入金	924	長期共済保有高	207,968